

Impulse TCAD

半導体デバイスの特性を把握するためのシミュレーターです。

産総研が独自開発しているので、本拠点に相談いただければ様々な物理モデルやパラメータに対応させることができます。

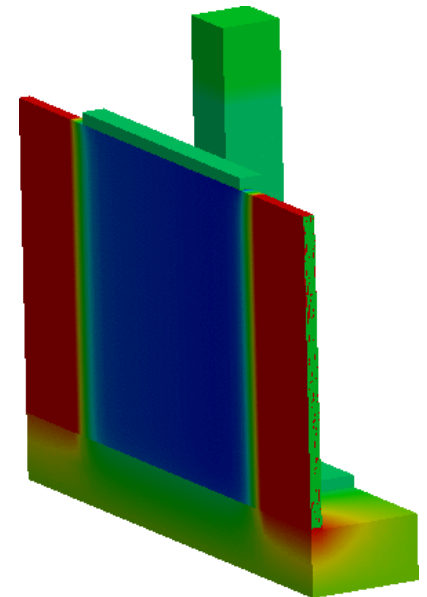
- センサーなど独自デバイスに対応可能
- 回路シミュレーターで使用するコンパクトモデルの作成支援

Impulse TCADの特徴

- 自動微分の採用により、新規物理モデルの組込が容易
- 分散並列処理により、大規模解析が可能
- 産総研の提供するスパコンABCI (<https://abci.ai/>)上で稼働

お問い合わせ

[問い合わせフォーム](#)により本拠点に相談ください。



世界で初めてNegative Capacitance FETの経時解析に成功
(Ota et al. IEDM2018)